

Manual de
Instalação do
— **BIRD ID** —



soluti



Olá, cliente Soluti!

Você já realizou a compra do seu Certificado Digital e efetuou a validação dos seus dados. Agora falta pouco para começar a utilizar o seu **Certificado Bird ID** e simplificar os seus negócios.

Este manual vai te ajudar na instalação do aplicativo no smartphone ou desktop. Acompanhe nossas instruções.



Instalação do Bird ID no celular

- 1.** O primeiro passo é o download do app Bird ID, disponível nas lojas de aplicativos do seu smartphone ou tablet;
- 2.** Clique em **Primeiro Acesso** e logo depois crie uma senha PIN, que deve ter no mínimo 8 caracteres podendo ser letras ou números;
- 3.** No rodapé do App, clique em **Contas** e, em seguida, em **Emitir Certificado**. Digite o usuário e a senha que constam no seu Documento Reservado (caso tenha feito a validação de forma presencial em um de nossos pontos de atendimento);
- 4. Para quem realizou a validação de forma online:**
O usuário será enviado por e-mail e a senha é a que você criou ao realizar o agendamento da videoconferência ou durante a Emissão/Renovação online.
- 5.** Altere os dados pessoais que estejam incorretos ou desatualizados. Eles são importantes para futuros serviços. Depois clique em **Concluir**;



6. Crie uma senha de acesso ao **portal do usuário**. Ela será usada sempre que precisar sincronizar outro dispositivo, acompanhar as transações, adquirir novos créditos etc. A senha deve ter de 8 a 12 caracteres, composta por letras maiúsculas, minúsculas e números;
7. Nomeie seu dispositivo sincronizado. Assim você poderá encontrá-lo facilmente em sua lista, no painel do usuário.

Pronto!

Seu Certificado Bird ID foi emitido e já pode ser utilizado no seu celular e em aplicações que permitem usar o Certificado em nuvem.



Instalação do Bird ID no desktop

Caso você queira utilizar seu Certificado Bird ID no computador, basta seguir o passo a passo a seguir:

- 1.** Acesse www.soluti.com.br/certificado-bird-id#assistentebirdred clique em **Download Assistente** e escolha a versão do sistema operacional do seu computador;
(Obs: ele não funciona em sistemas operacionais Windows 7 e versões anteriores).
[Versão Windows](#) [Versão Mac OS](#) [Versão Linux](#)
- 2.** Escolha a versão do driver correspondente ao sistema do seu computador (32 ou 64 bits).
Caso não saiba conferir, basta abrir a pasta **Meu Computador** (ou **Este Computador**) e clicar, com o botão direito do mouse, em **Propriedades**. Lá você terá a informação do seu sistema;
- 3.** Execute o arquivo baixado. Selecione o idioma desejado e em seguida clique em **Concluir**;
- 4.** Defina um nome para o seu computador e confirme;

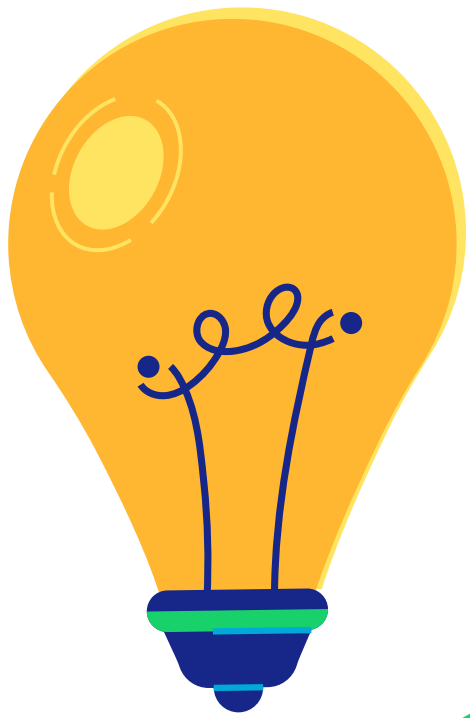




5. Agora você precisa vincular o seu Certificado, que está na nuvem, ao seu computador. Digite seu CPF e o código OTP (**numeração de 6 dígitos que fica disponível ao acessar o aplicativo do Bird ID em seu celular**).

Pronto!

Seu Bird ID Desktop foi instalado com sucesso!



Dicas

ATENÇÃO!

Por questões de segurança, a Soluti não tem acesso às suas senhas. Se você perder o seu celular, tablet ou tiver algum defeito em seu computador, você não perde o seu Certificado Bird ID. É só habilitar o uso em outro dispositivo.

CUIDADO!

Lembre-se: você é responsável por todas as operações feitas com o seu Certificado.

Caso queira testar o funcionamento do Certificado emitido

Ainda precisa de ajuda?

Caso tenha alguma dúvida, basta entrar em contato com o nosso time de atendimento:

